

FAHRTUNTERLAGEN

Allgemein

Kategorie TOURISTIK

14. Int. ADAC-Oldtimer-Ausfahrt
für historische Automobile

„Bergische Impressionen“

OVERATH - CRIAX

am 04. August 2012



www.Bergische-Impressionen.com

"Bergische Impressionen"

An
alle Teilnehmer
„14. touristische und sportliche
Ausfahrt für historische Automobile“

04.August 2012

Liebe Oldtimerfreunde,

der MSC Heiligenhaus heißt Sie herzlich willkommen zur 14. Ausfahrt für historische Automobile.

Wir hoffen, dass Sie eine gute Anreise und evtl. auch eine gute Übernachtung hatten, so dass Sie an der stattfindenden Fahrt bestens gerüstet teilnehmen können.

Wir wünschen ihnen für die Fahrt viel Erfolg, sowie eine pannenfreie Rückkehr zum Zielort.

Mit motorsportlichen Grüßen
Ihre Fahrtleitung

Hans Grützenbach

Fahrtleiter Sportliche Ausfahrt

Frank Hölschermann

Fahrtleiter Touristische Ausfahrt

WICHTIGE HINWEISE:

Die Kontrollen werden mit einem 40km/h Schnitt aufgestellt und mit einem 25km/h Schnitt aufgelöst!

Die einzelnen Streckenabschnitte werden wie folgt aufgestellt bzw. aufgelöst:

	<u>Aufstellungszeit</u>	<u>Auflösungszeit</u>
Start	11.00	12.25
Start SZP 1	12.55	14.55
Mittagspause EIN	13.00	15.00
Mittagspause AUS	14.00	15.30
Ziel	15.55	18.00

Kontrollschilder auf der Strecke

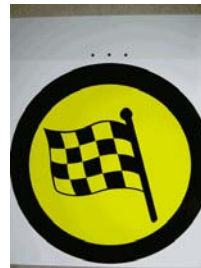
Start und
Start SZP



Richtungspfeile
auf der SZP
und Umleitungen



Vorankündigung
Ziel SZP



Ziel SZP
und Ziel



Mittagspause EIN
und AUS



Besetzte Kontrolle
(Stempel)



Unbesetzte Kontrolle
(Zahl selber eintragen)



**Notfall-Nummer: 02204 / 97330 Fa. Albert Barutzky, Abschleppdienst
0171 / 4789494 Fa. Albert Barutzky, Abschleppdienst
0151 / 46546854 Christian Haas, Organisationsleiter**

Erläuterung zur Ausschreibung der 14. Int. ADAC-Oldtimer-Ausfahrt
„Bergische Impressionen“, Gen.-Nr.: OLD Touristisch 04 / 08 / 2012,
für Kategorie Touristik

Wir begrüßen Sie zur 14. Int. ADAC-Oldtimer-Ausfahrt für Automobile und hoffen, dass wir Ihnen eine interessante touristische Ausfahrt (im Rhein-Berg und Rhein-Sieg Kreis) zusammengestellt haben.

Bitte beachten Sie alle Aushänge!!!

Wir bitten um Beachtung dieser und aller durch die StVO vorgeschriebenen Beschränkungen.

Bordkarten

Bitte füllen Sie die 2 Bordkarten vollständig aus, besonders die Start-Nr. sollte nicht fehlen.

Jeder Teilnehmer ist für alle Eintragungen selbst verantwortlich.

Bordkarte 1 wird beim Posten **Mittagspause EIN** und die Bordkarte 2 im **ZIEL** abgegeben

Technische Abnahme

Nachdem Sie die 2 Bordkarten vollständig ausgefüllt und beide Startnummern am Fahrzeug angebracht haben, müssen Sie ihr Fahrzeug bei der Techn. Abnahme anmelden. Die Herren kommen dann zu Ihrem Fahrzeug. Nach erfolgter Abnahme bekommen Sie dann den ersten Stempel auf die Rückseite der Bordkarte 1. Er wird wie eine besetzte Kontrolle gewertet.

Wertung

Auf der **Sollzeitprüfung** werden jede 0,01 sec Abweichung vom Sollwert mit 0,001 Strafpunkten bestraft. Max. Strafpunktzahl = 1.

Bei der **Schätzaufgabe** werden die Punkte wie folgt verteilt: Wer den niedrigsten Differenzschätzwert hat, bekommt 0,0 Strafpunkte, der Zweite 0,01 Strafpunkte, der Dritte 0,02 Strafpunkte, usw.

Jede fehlende oder zu viel geholte **Kontrolle** bedeutet 1 Strafpunkt.

Jede falsche Antwort bedeutet 1 Strafpunkt. Bei mehrteiligen Fragen wird der eine Strafpunkt unterteilt (z.B. 2-teilige Frage = jede Antwort je 0,5 Strafpunkte)

Kontrollen

Die vorgeschriebene Fahrtstrecke der 2 Etappen wird von uns mit **besetzten** Kontrollen und **unbesetzten** Kontrollen überwacht.

Lassen Sie sich in Reihenfolge auf der Rückseite der Bordkarte, in die dafür vorgesehenen Kästchen, von der besetzten Kontrolle einen Stempel eintragen oder tragen die Zahl von der unbesetzten Kontrolle unbedingt mit

Kugelschreiber selber ein. Alle Kontrollen und Kontrollschilder stehen **rechts**. Es gibt auch negative Kontrollen.

Aufgabenstellung

Die Wegbeschreibung, Fragen und Bilder zur Etappe 1 erhalten Sie 2 Minuten vor Ihrer Startzeit am **START**.

Die Wegbeschreibung, Fragen und Bilder zur Etappe 2 erhalten vom Posten **Mittagspause AUS**.

Sollzeitprüfung (SPZ)

Auf der **SZP**, die 0,5km bzw. 0,31mi lang ist, fahren Sie bitte einen Schnitt von **30 km/h oder 18,641 mi/h**. Die Fahrzeit beträgt **60sec**.

Das Ziel (Zeitnahme) wird mit dem Schild „**Ziel**“ gekennzeichnet. Ca.50-70m vor dem Ziel befindet sich das Schild „**Vorankündigung Ziel**“. Zwischen Vorankündigung und Ziel darf nicht mehr angehalten werden.

Bei nicht Befolgung = Maxzeit. Die Fahrtstrecke ist komplett ausgepfeilt.

Streckenlänge

Von **START** bis **Mittagspause EIN** = 63km.

Von **Mittagspause AUS** bis **ZIEL** = 72km.

Mittagspause

Sie beträgt ca. 60 Minuten mind. jedoch 15 Minuten.

Ergebnislisten

Sie sind nach der Siegerehrung erhältlich oder unter www.bergische-impressionen.com abrufbar.

Organisationszeit

Achten Sie bitte auf das separate Blatt mit den Schlußzeiten. Sie dürfen nicht überschritten werden.

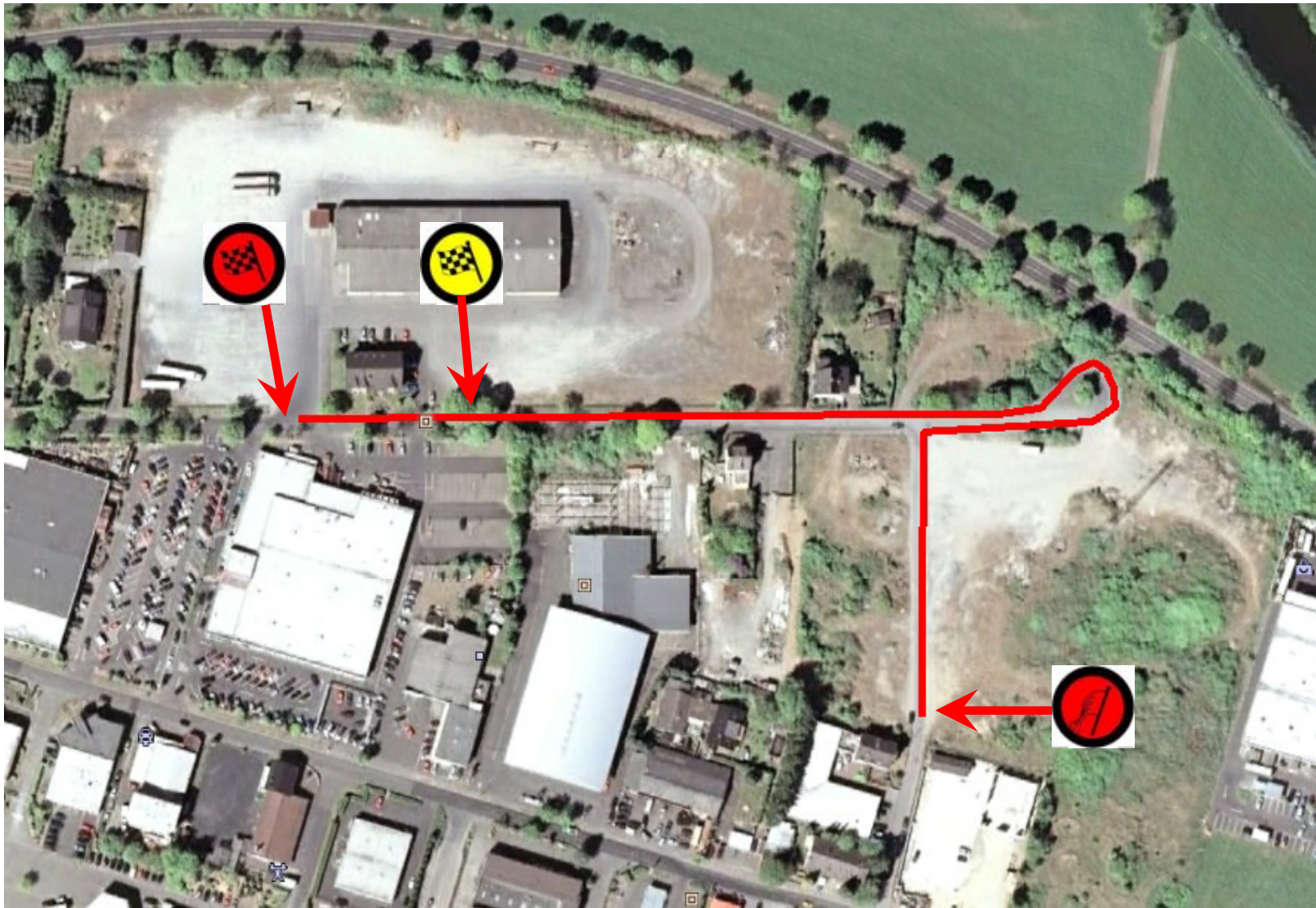
Wenn Sie noch Fragen haben, melden Sie sich bitte beim Fahrleiter in der Fahrerbesprechung um 10.30 Uhr bei schönem Wetter vor dem Gebäude oder bei schlechtem Wetter in dem Gebäude.

Ich wünschen Ihnen viel Spaß und Erfolg

Frank Hölschermann

Fahrtleitung Touristik

Übersichtplan Sollzeitprüfung in Eitorf



Länge = 500m → Zeit = 1min (30km/h)