



# FAHRTUNTERLAGEN

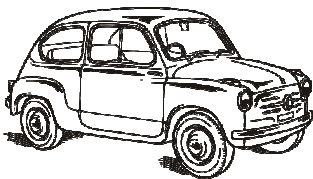
## Allgemein

**Kategorie TOURISTIK**



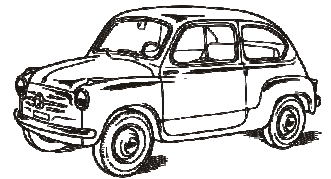
**22.** ADAC-Oldtimer-Ausfahrt  
für historische Automobile

*„Bergische Impressionen“*



OVERATH - CYRIAX

am 31. Juli 2021



[www.Bergische-Impressionen.com](http://www.Bergische-Impressionen.com)

# "Bergische Impressionen"

An  
alle Teilnehmer der  
„22. touristische und (Touren-)sportliche  
Ausfahrt für historische Automobile“

31.Juli 2021

**Liebe Oldtimerfreunde,**

der MSC Heiligenhaus heißt Sie herzlich willkommen zur 22. Ausfahrt für historische Automobile.

Wir hoffen, dass Sie eine gute Anreise hatten, so dass Sie an der stattfindenden Fahrt bestens gerüstet teilnehmen können.

Wir wünschen ihnen für die Fahrt viel Erfolg, sowie eine pannenfreie Rückkehr zum Zielort.

Mit motorsportlichen Grüßen  
Ihre Fahrtleitung

*Hans Grützenbach*

Fahrtleiter Sportliche Ausfahrt

*Ernst-Willi Kreitz*

Fahrtleiter Touristische Ausfahrt

## WICHTIGE HINWEISE:

Die Kontrollen werden mit einem 40km/h Schnitt aufgestellt und mit einem 25km/h Schnitt aufgelöst!

Die einzelnen Streckenabschnitte werden wie folgt aufgestellt bzw. aufgelöst:

	<u>Aufstellungszeit</u>	<u>Auflösungszeit</u>
Start	10.00	11.40
Start SZP	10.00	11.40
Mittagspause EIN	12.15	14.30
Mittagspause AUS	13.00	15.00
Ziel	15.15	17.30

### Kontrollschilder auf der Strecke

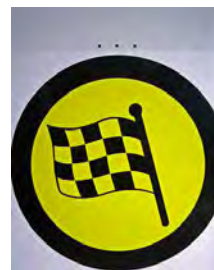
Start und  
Start SZP



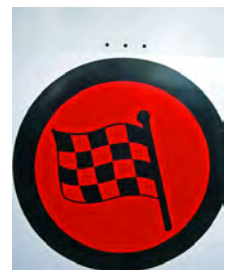
Richtungspfeile  
auf der SZP  
und Umleitungen



Vorankündigung  
Ziel SZP



Ziel SZP  
und Ziel



Mittagspause EIN+AUS



Besetzte Kontrolle (SK)  
(Stempel)

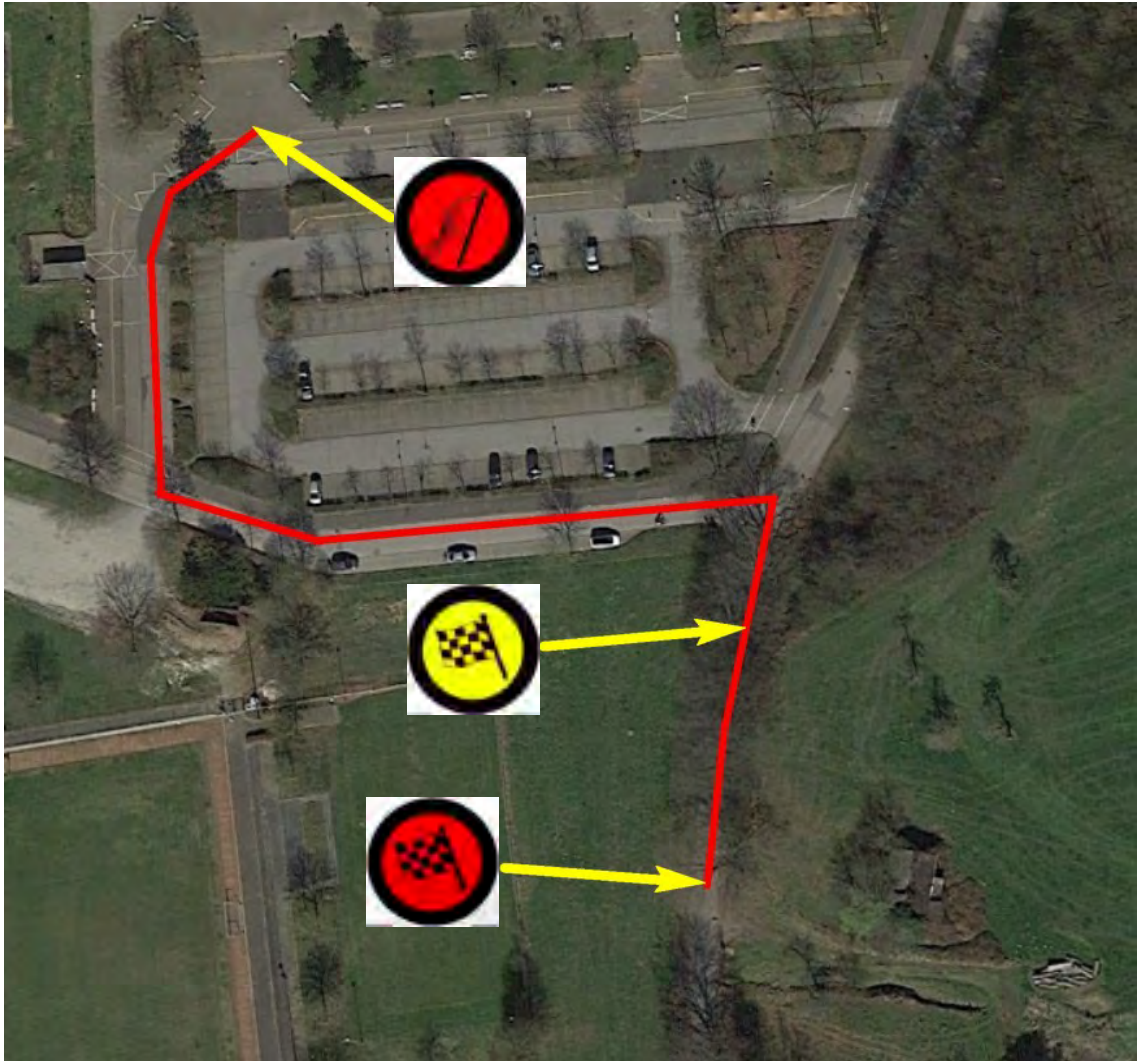


Unbesetzte Kontrolle (OK)  
(Zahl selber eintragen)



**Notfall-Nummer: 02204 / 97330 Fa. Albert Barutzky, Abschleppdienst  
0171 / 4789494 Fa. Albert Barutzky, Abschleppdienst  
0151 / 19375815 Martin Kramer, Schlusswagen**

## Übersichtplan Sollzeitprüfung in Overath



**Länge = 240m → Zeit = 60 sec (~15km/h)**

**Erläuterung zur Ausschreibung der 22. Int. ADAC-Oldtimer-Ausfahrt**  
**„Bergische Impressionen“, Gen.-Nr.: SOT-164/21**  
**für Kategorie Touristik**

Wir begrüßen Sie zur 22. Int. ADAC-Oldtimer-Ausfahrt für Automobile und hoffen, dass wir Ihnen auch dieses Jahr wieder eine interessante touristische Ausfahrt (im Rhein-Berg, Oberbergischen und Rhein-Sieg Kreis) zusammengestellt haben.

**Bitte beachten Sie alle Aushänge!!!**

Wir bitten um Beachtung dieser und aller durch die StVO vorgeschriebenen Beschränkungen.

**Bordkarten**

Bitte füllen Sie die 2 Bordkarten vollständig aus, besonders die Start-Nr. sollte nicht fehlen.

Jeder Teilnehmer ist für alle Eintragungen selbst verantwortlich.

Bordkarte 1 wird beim Posten **Mittagspause EIN** und die Bordkarte 2 im **ZIEL** abgegeben.

**Technische Abnahme**

Nachdem Sie die 2 Bordkarten vollständig ausgefüllt und beide Startnummern am Fahrzeug angebracht haben, müssen Sie ihr Fahrzeug bei der Techn. Abnahme anmelden. Die Herren kommen dann zu Ihrem Fahrzeug. Nach erfolgter Abnahme bekommen Sie dann den ersten Stempel auf die Bordkarte 1. Er wird wie eine besetzte Kontrolle gewertet.

**Wertung**

Auf der **Sollzeitprüfung** werden jede 0,01 sec Abweichung vom Sollwert mit 0,001 Strafpunkten bestraft. Max. Strafpunktzahl = 1.

Bei den **Sonderprüfungen** erhält der beste Teilnehmer „0“ Strafpunkte, der nächste 0,1, der übernächste 0,15, dann 0,2 usw.

Jede fehlende oder zuviel geholte **Kontrolle** bedeutet 1 Strafpunkt.

Jede falsche o. fehlende Eintragung bei den **Aufgaben** (auch falsche Reihenfolge) bedeutet 1 Strafpunkt. Verlust der Bordkarte oder Nichtabgabe bedeutet Wertungsverlust.

**Kontrollen**

Grundsätzlich notieren Sie während der gesamten Veranstaltung die vom Veranstalter aufgestellten „Orientierungskontrollen“ (Muster am Start). Alle Kontrollen sowie die jeweiligen Lösungen der Aufgaben tragen Sie bitte von links nach rechts ins jeweils nächste freie Kästchen Ihrer Bordkarte **mit Kugelschreiber (kein Bleistift)** ein. Für die evtl. gestellte Fragen sind separate Spalten vorgesehen. Bei den besetzten Kontrollen stempelt der Sportwart ebenfalls ins jeweils nächste freie Kästchen Ihrer Bordkarte.

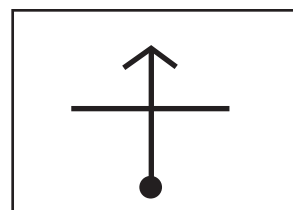
## Aufgabenstellung

Die Wegbeschreibung, Fragen und Bilder zur Etappe 1 erhalten Sie 2 Minuten vor Ihrer Startzeit von dem Posten **START**.

Die Wegbeschreibung, Fragen und Bilder zur Etappe 2 erhalten von dem Posten **Mittagspause AUS**.

Die einzelnen Aufgaben werden im Bord beschrieben. Ebenso deren Beginn und Ende. Zusätzlich zu den Streckenaufgaben sind 2 Sonderprüfungen vorgesehen. Es empfiehlt sich ein Lineal und einen Bleistift zum Zeichnen einer xy-Koordinate mitzubringen. Die Aufgabe wird entsprechend im Bordbuch beschrieben.

rechts als Beispiel die Darstellung einer Kreuzung als Chinesenzeichen: der Punkt zeigt die Richtung aus der Sie kommen, der Pfeil wohin Sie fahren sollen

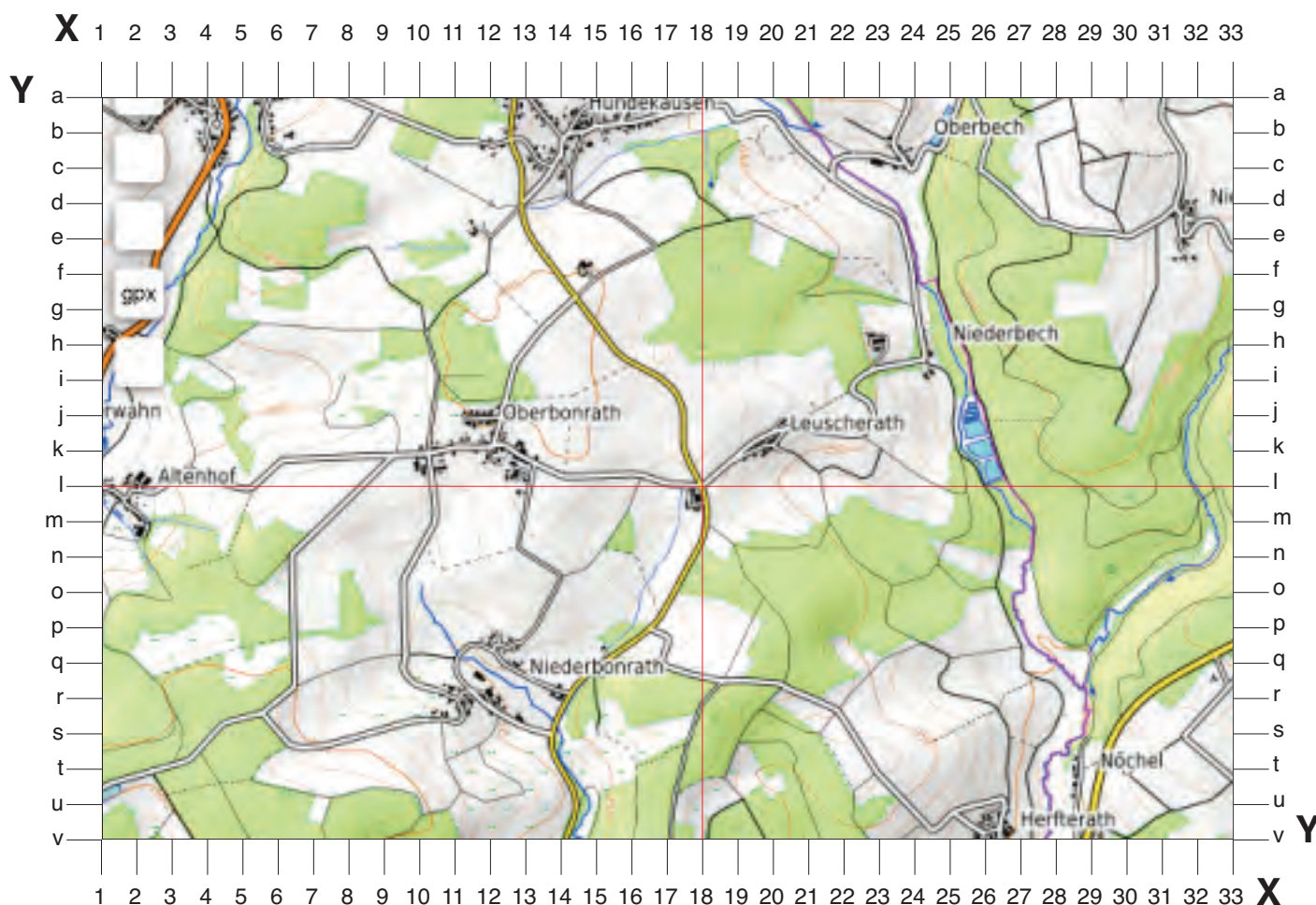


unten: **Beispiel** einer XY-Koordinate:

Durch Beantworten einer einfachen Frage erfahren Sie die gesuchte Zahl der X-Koordinate - im Beispiel die Zahl „18“.

Sie verbinden nun die beiden Zahlen der oberen und unteren Reihe. Durch Beantworten einer weiteren Frage ergibt sich der gesuchte Buchstabe der Y-Koordinate. Im Beispiel Buchstabe „l“.

Verbinden Sie wieder linke und rechte Buchstabenreihe und Sie erhalten einen Schnittpunkt auf der Karte. Die weitere Vorgehensweise erfahren Sie aus dem Bordbuch.



### **Sollzeitprüfung (SZP)**

Die Sollzeitprüfung hat eine Länge von 240 m. Sie haben für diese Strecke 1 min Zeit.

Das Ziel (Zeitnahme) wird mit dem Schild „Ziel“ gekennzeichnet. Ca.80-100m vor dem Ziel befindet sich das Schild „Vorankündigung Ziel“. Zwischen Vorankündigung und Ziel darf nicht mehr angehalten werden. Bei nicht Befolgung = Maxzeit. Die Fahrtstrecke ist komplett ausgepeilt.

### **Streckenlänge**

Von **START** bis **Mittagspause EIN** ca. 71 km

Von **Mittagspause AUS** bis **ZIEL** ca. 60 km

### **Mittagspause**

Sie beträgt ca. 45 Minuten mind. jedoch 15 Minuten.

### **Ergebnislisten**

Sie sind unter [www.msc-heiligenhaus.org](http://www.msc-heiligenhaus.org) ab Sonntagmittag abrufbar.

### **Organisationszeit**

Achten Sie bitte auf das separate Blatt mit den Schlußzeiten. Sie dürfen nicht überschritten werden.

Wenn Sie noch Fragen haben, melden Sie sich bitte beim Fahrleiter in der Fahrerbesprechung um 10.25 Uhr vor dem Gebäude.

Ich wünsche Ihnen viel Spaß und Erfolg

*Ernst-Willi Kreitz*